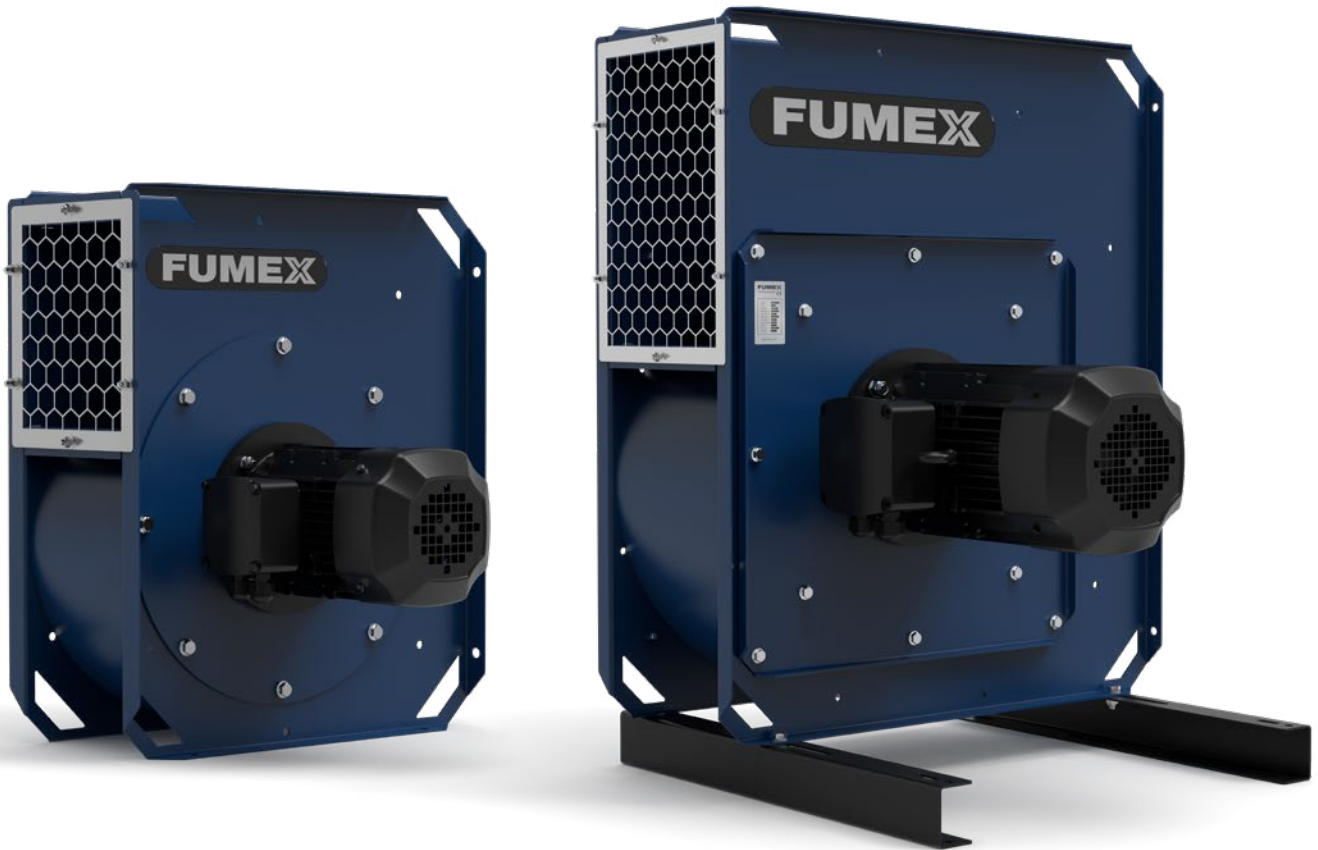




FBE

Radialventilator mit hoher Effizienz





Radialventilator mit hoher Effizienz

FUMEX FBE – ein energieeffizienter Ventilator für industrielle Umfelder, der sowohl im Innen- als auch im Außenbereich eingesetzt werden kann. Er ist für die Ableitung von nicht explosiven Gasen, Rauch und leichteren Partikeln mit einem Luftstrom von bis zu 15.000 m³/h (4160 l/s) vorgesehen. Das Ventilatorrad hat nach hinten gebogene Flügel und wird aus verschweißtem, galvanisch verzinktem Blech hergestellt.

Der Ventilator erfüllt die Anforderungen der Ökodesign-Richtlinie (ErP) und wurde für den Einsatz zusammen mit dem Fumex-Programm für die Punktabsaugung und Steuerungsautomatik optimiert. Für die Baureihe FBE stehen mehrere Zubehörteile zur Auswahl, mit denen sich die Installation und Nutzung erleichtern und optimieren lässt.

Ausführung



FBE 037

Technische Daten (1-phasig/3-phasig)

Gewicht: 23 kg

Spannung: 230 V 1N~/230 V 3~/400 V 3~

Frequenz: 50 Hz

Leistung: 0,37 kW

Stromstärke: ..2,9/1,7 A/0,96 A

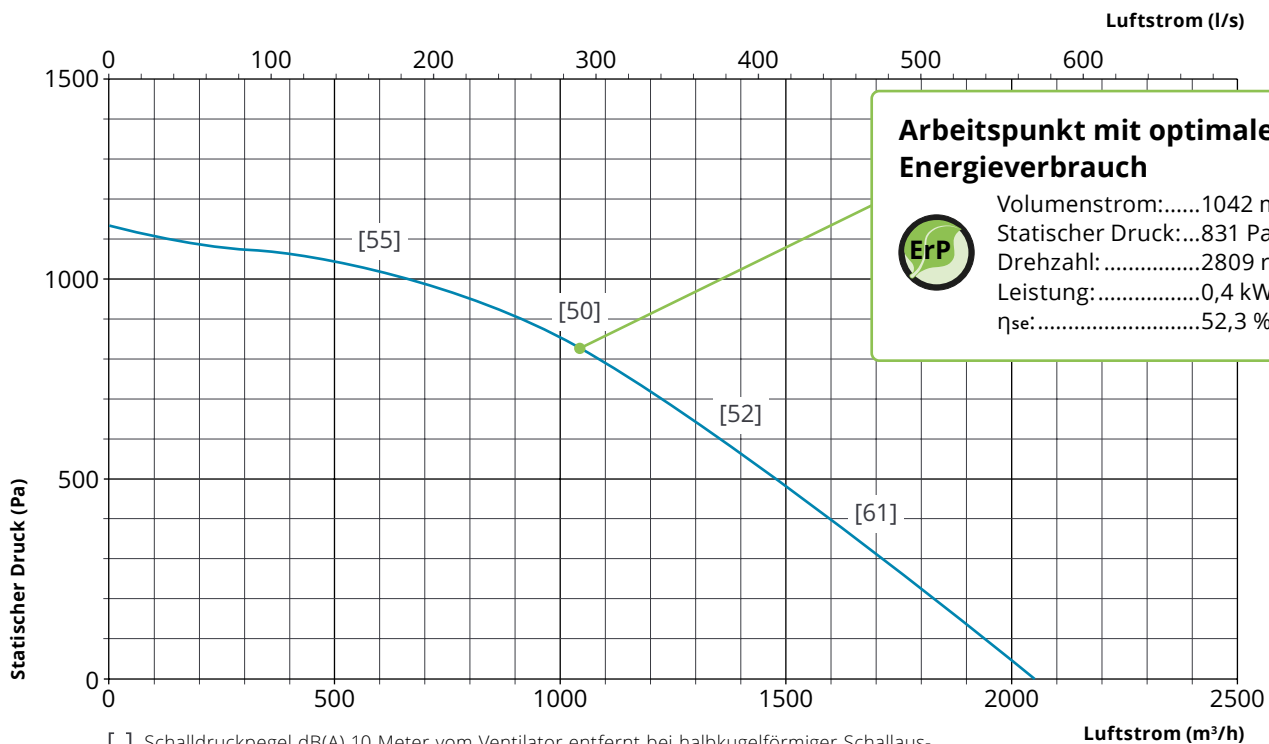
Drehzahl: 2755 rpm

Schutzart: IP55

Max Betriebstemperatur: . 80 °C

Umgebungstemperatur: ... -20 °C bis +40 °C

Schalldruckpegel*: 70 dB(A)



[] Schalldruckpegel dB(A) 10 Meter vom Ventilator entfernt bei halbkugelförmiger Schallausbreitung in den freien Raum mit Kanaleinlass und freiem Abluftbetrieb an der Auslassseite.

* Schalldruckpegel am Arbeitspunkt mit optimalem Energieverbrauch, 1 Meter vom Ventilator entfernt bei halbkugelförmiger Schallausbreitung in den freien Raum.

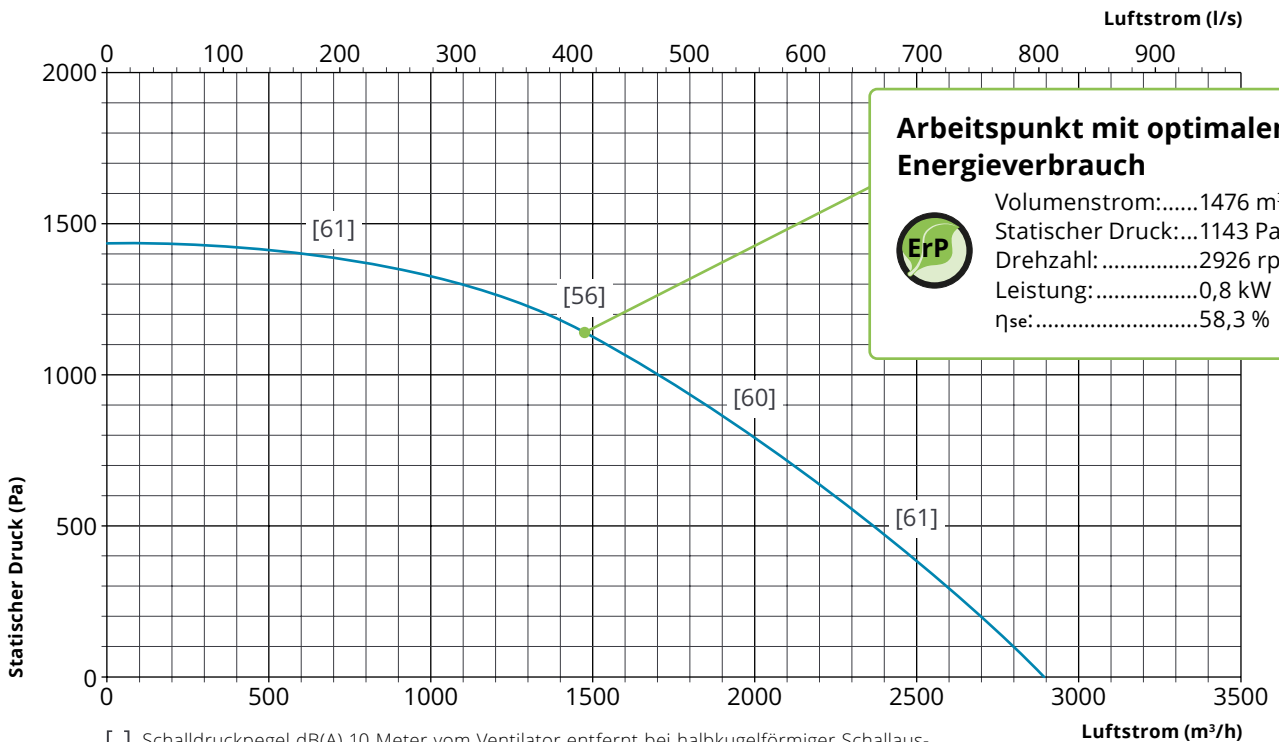


FBE 075

Technische Daten (1-phasig/3-phasig)

Gewicht: 30 kg
 Spannung: 230 V 1N~/230 V 3~/400 V 3~
 Frequenz: 50 Hz
 Leistung: 0,75 kW
 Stromstärke: .. 5,8/3,3/1,9 A

Drehzahl: 2890 rpm
 Schutzart: IP55
 Max Betriebstemperatur: . 80 °C
 Umgebungstemperatur: ... -20 °C bis +40 °C
 Schalldruckpegel*: 76 dB(A)



Arbeitspunkt mit optimalem Energieverbrauch

ErP

Volumenstrom: 1476 m³/h
 Statischer Druck: ... 1143 Pa
 Drehzahl: 2926 rpm
 Leistung: 0,8 kW
 ηse: 58,3 %

[] Schalldruckpegel dB(A) 10 Meter vom Ventilator entfernt bei halbkugelförmiger Schallausbreitung in den freien Raum mit Kanaleinlass und freiem Abluftbetrieb an der Auslassseite.

* Schalldruckpegel am Arbeitspunkt mit optimalem Energieverbrauch, 1 Meter vom Ventilator entfernt bei halbkugelförmiger Schallausbreitung in den freien Raum.

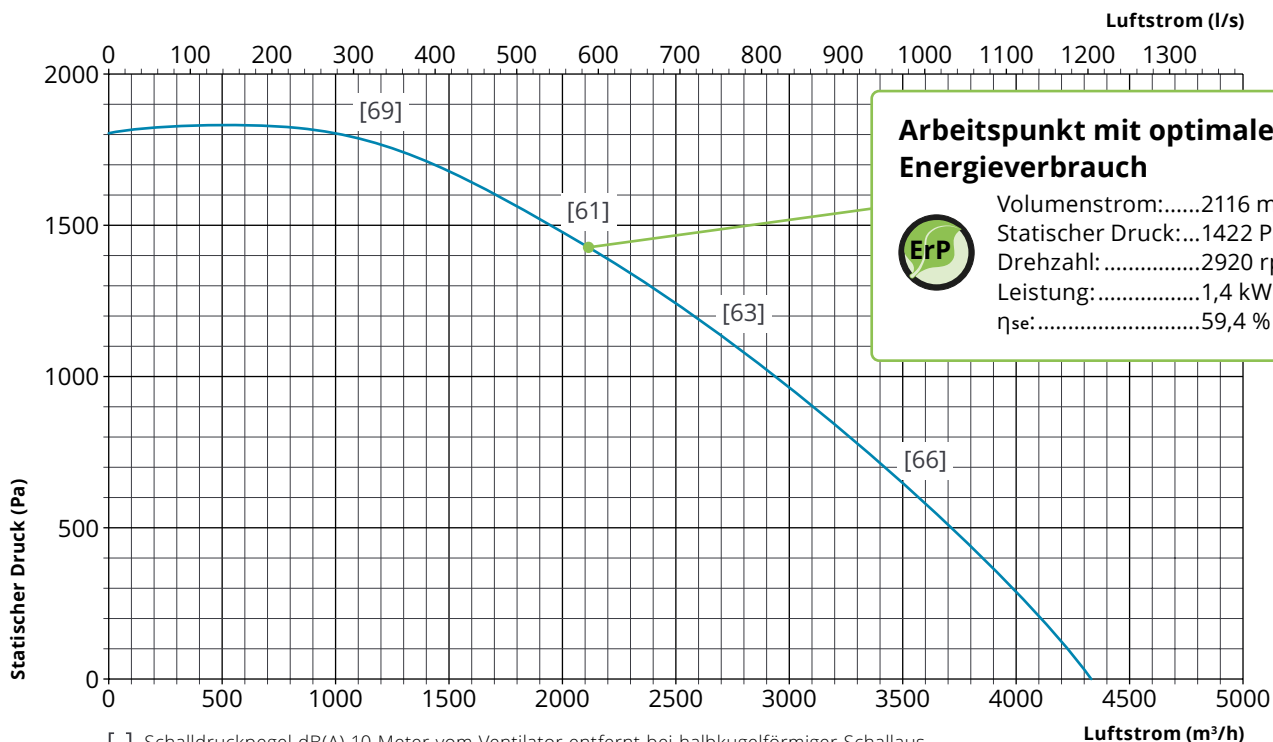


FBE 150

Technische Daten

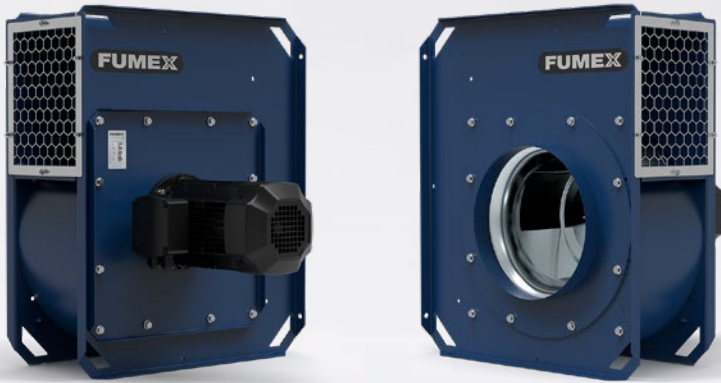
Gewicht: 40 kg
 Spannung: 230/400 V 3~
 Frequenz: 50 Hz
 Leistung: 1,5 kW
 Stromstärke: 5,3/3,1 A

Drehzahl: 2890 rpm
 Schutzart: IP55
 Max Betriebstemperatur: . 80 °C
 Umgebungstemperatur: ... -20 °C bis +40 °C
 Schalldruckpegel*: 81 dB(A)



[] Schalldruckpegel dB(A) 10 Meter vom Ventilator entfernt bei halbkugelförmiger Schallausbreitung in den freien Raum mit Kanaleinlass und freiem Abluftbetrieb an der Auslassseite.

* Schalldruckpegel am Arbeitspunkt mit optimalem Energieverbrauch, 1 Meter vom Ventilator entfernt bei halbkugelförmiger Schallausbreitung in den freien Raum.

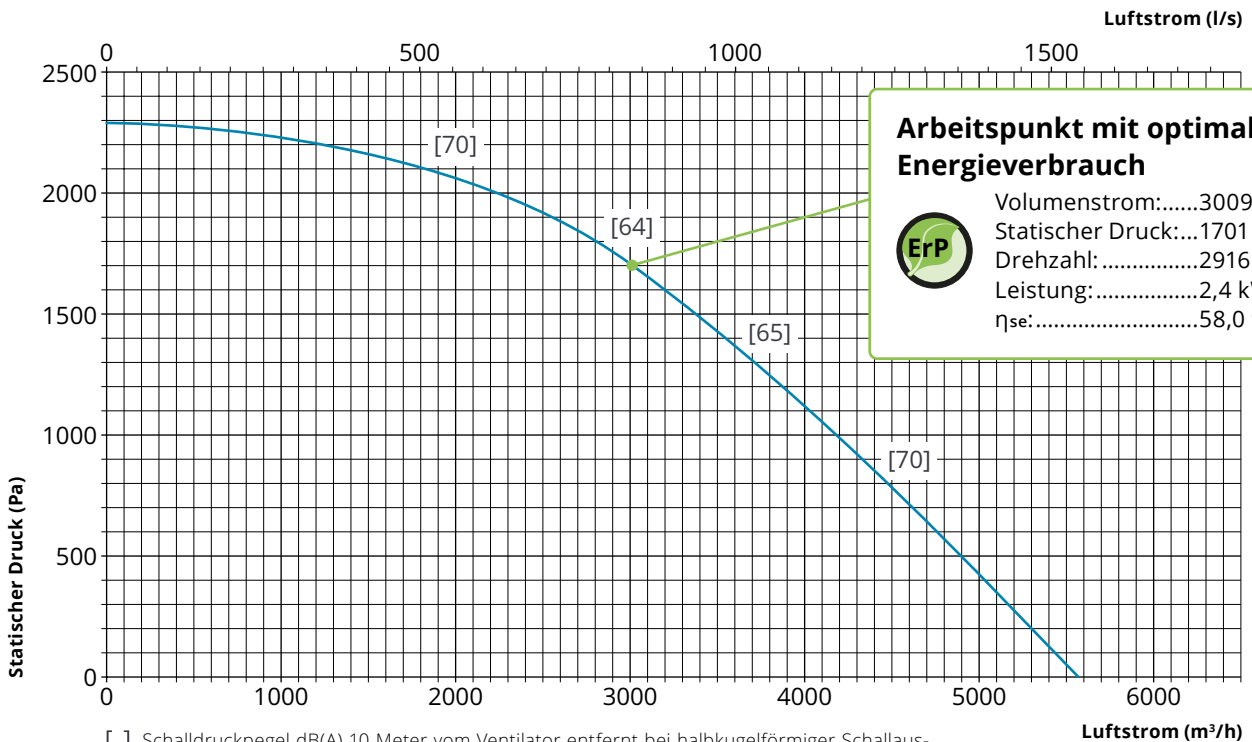


FBE 220

Technische Daten

Gewicht: 58 kg
 Spannung: 230/400 V 3~
 Frequenz: 50 Hz
 Leistung: 2,2 kW
 Stromstärke: 7,6/4,3 A

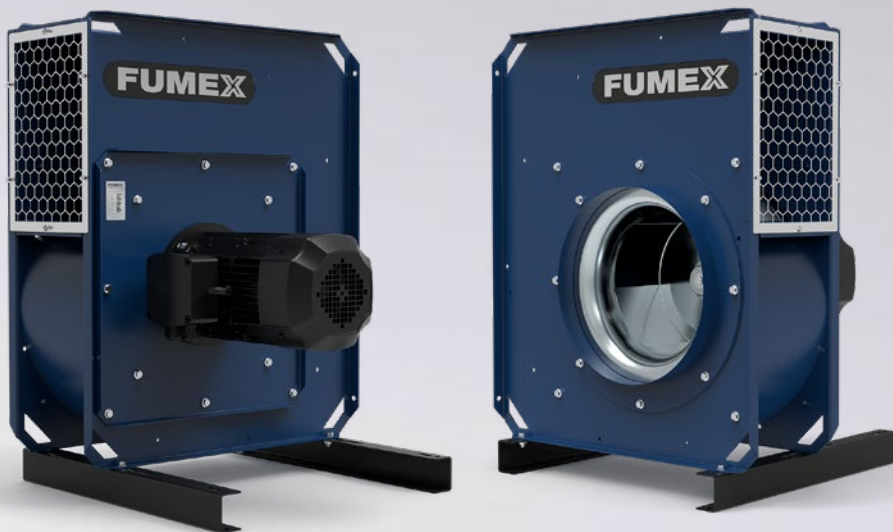
Drehzahl: 2890 rpm
 Schutzart: IP55
 Max Betriebstemperatur: . 80 °C
 Umgebungstemperatur: ... -20 °C bis +40 °C
 Schalldruckpegel*: 84 dB(A)



Arbeitspunkt mit optimalem Energieverbrauch

Volumenstrom: 3009 m³/h
 Statischer Druck: ... 1701 Pa
 Drehzahl: 2916 rpm
 Leistung: 2,4 kW
 ηse: 58,0 %

[] Schalldruckpegel dB(A) 10 Meter vom Ventilator entfernt bei halbkugelförmiger Schallausbreitung in den freien Raum mit Kanaleinlass und freiem Abluftbetrieb an der Auslassseite.
 * Schalldruckpegel am Arbeitspunkt mit optimalem Energieverbrauch, 1 Meter vom Ventilator entfernt bei halbkugelförmiger Schallausbreitung in den freien Raum.

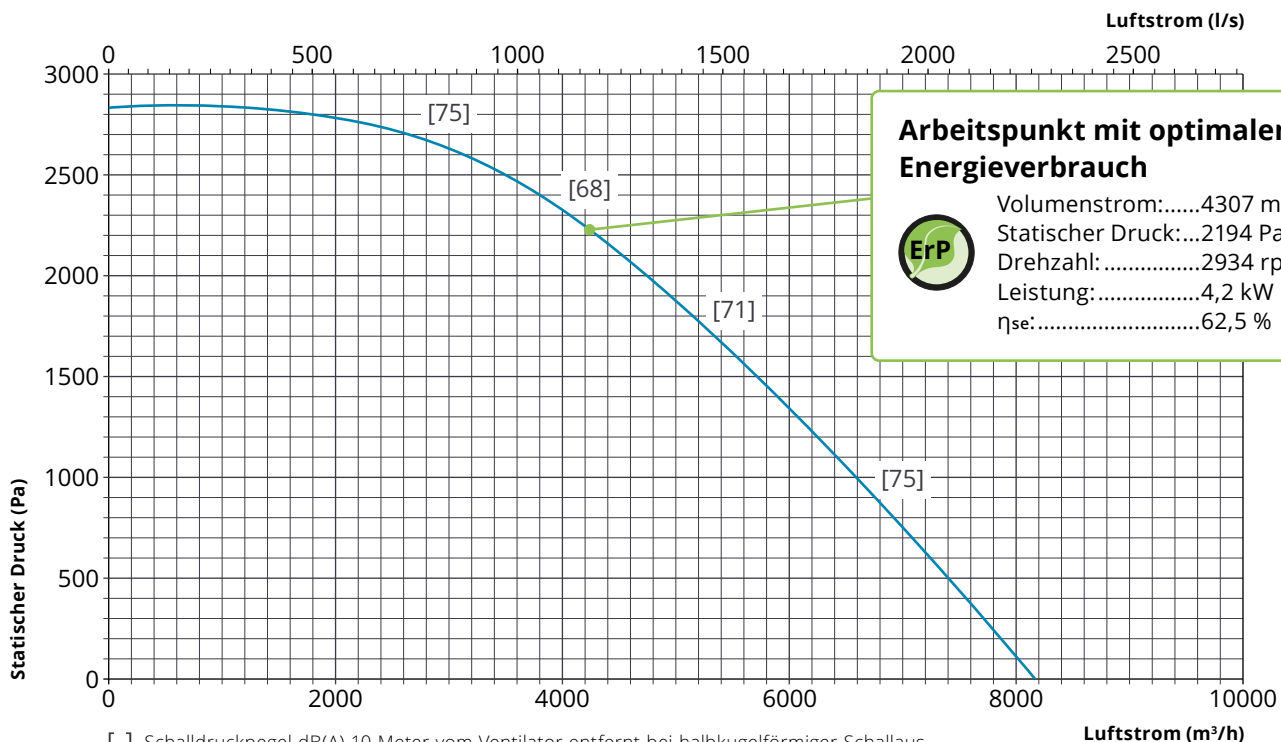


FBE 400


Technische Daten

Gewicht: 94 kg
 Spannung: 400/690 V 3~
 Frequenz: 50 Hz
 Leistung: 4,0 kW
 Stromstärke: 7,4/4,3 A

Drehzahl: 2910 rpm
 Schutzart: IP55
 Max Betriebstemperatur: . 80 °C
 Umgebungstemperatur: ... -20 °C bis +40 °C
 Schalldruckpegel*: 88 dB(A)



Arbeitspunkt mit optimalem Energieverbrauch

 Volumenstrom:.....4307 m³/h
 Statischer Druck:...2194 Pa
 Drehzahl:2934 rpm
 Leistung:4,2 kW
 ηse:62,5 %

[] Schalldruckpegel dB(A) 10 Meter vom Ventilator entfernt bei halbkugelförmiger Schallausbreitung in den freien Raum mit Kanaleinlass und freiem Abluftbetrieb an der Auslassseite.

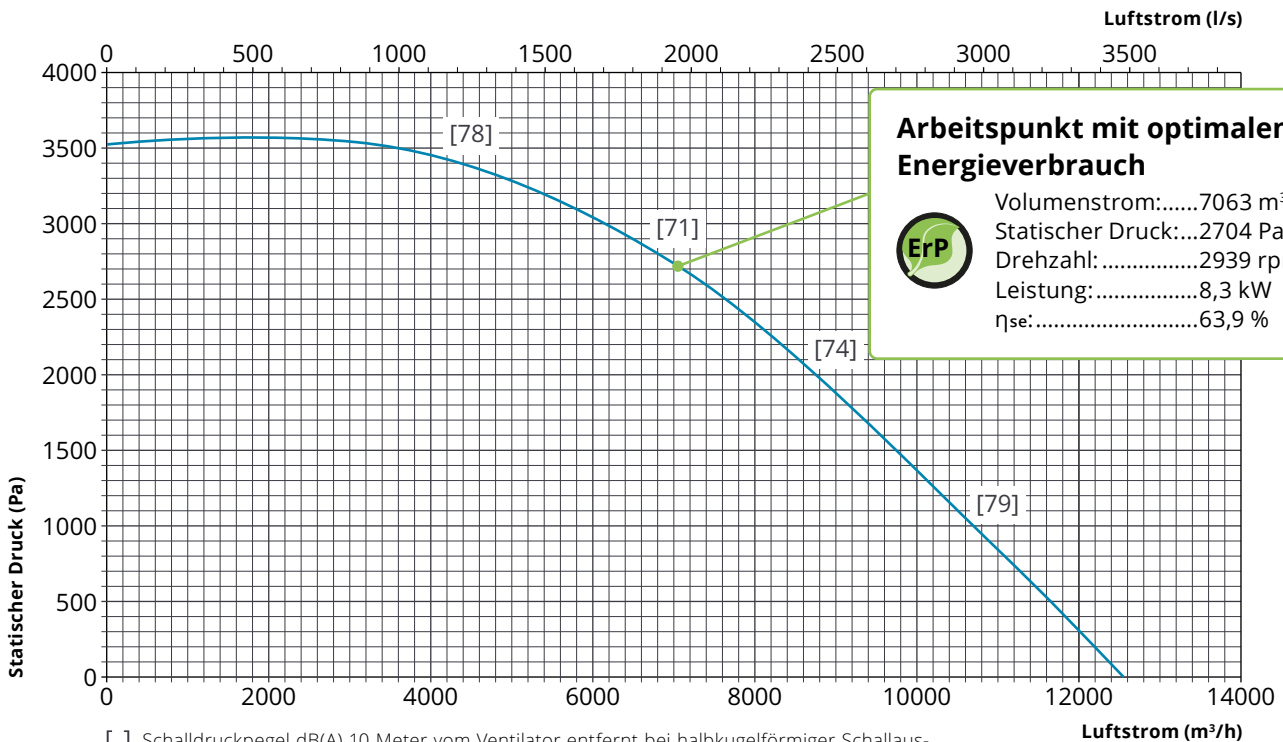
* Schalldruckpegel am Arbeitspunkt mit optimalem Energieverbrauch, 1 Meter vom Ventilator entfernt bei halbkugelförmiger Schallausbreitung in den freien Raum.



FBE 750

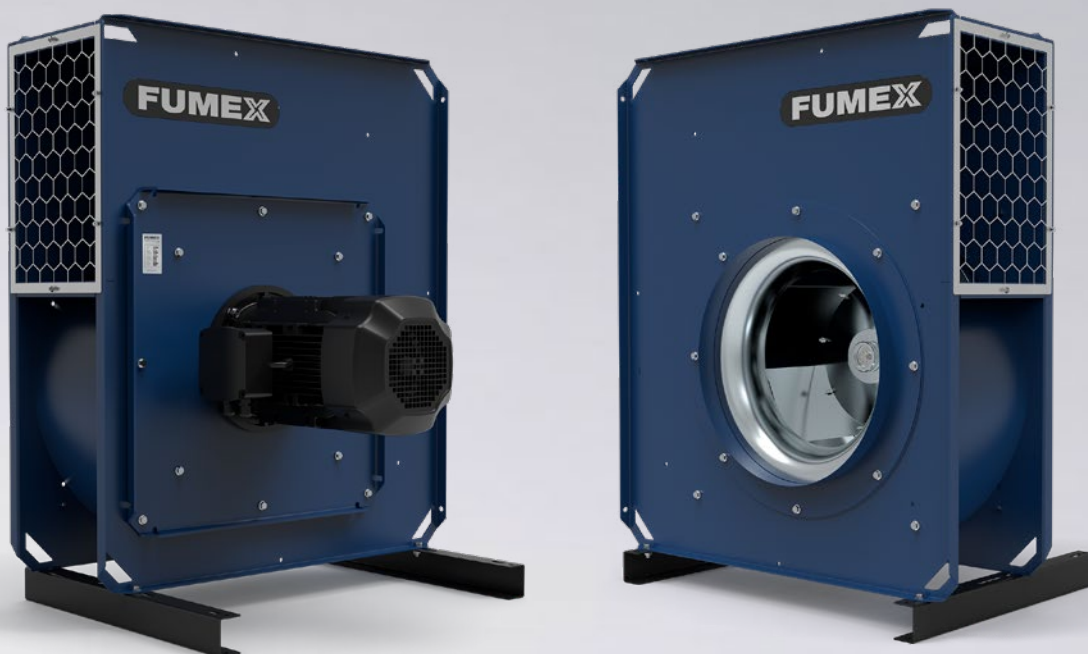
Technische Daten

Gewicht:	136 kg	Drehzahl:	2940 rpm
Spannung:	400/690 V 3~	Schutzart:	IP55
Frequenz:	50 Hz	Max Betriebstemperatur: .	80 °C
Leistung:	7,5 kW	Umgebungstemperatur: ...	-20 °C bis +40 °C
Stromstärke:	13,5/7,8 A	Schalldruckpegel*:	91 dB(A)



[] Schalldruckpegel dB(A) 10 Meter vom Ventilator entfernt bei halbkugelförmiger Schallausbreitung in den freien Raum mit Kanaleinlass und freiem Abluftbetrieb an der Auslassseite.

* Schalldruckpegel am Arbeitspunkt mit optimalem Energieverbrauch, 1 Meter vom Ventilator entfernt bei halbkugelförmiger Schallausbreitung in den freien Raum.

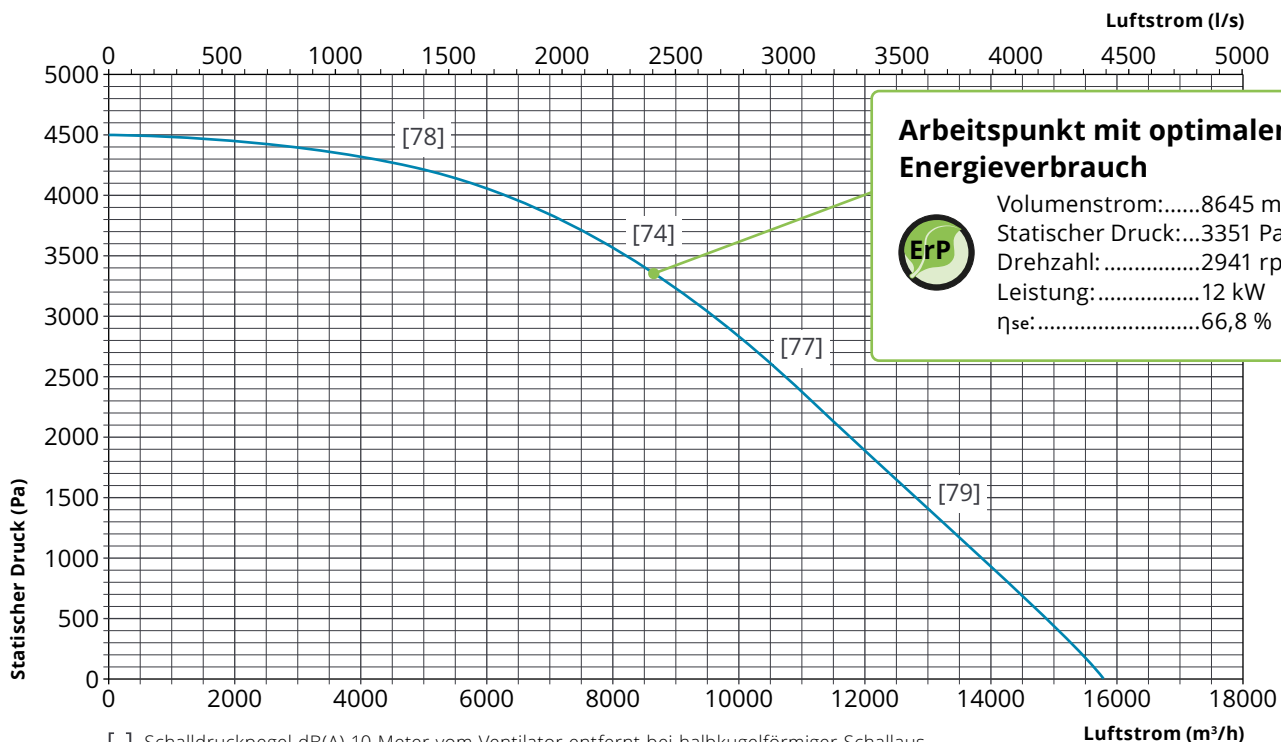


FBE 1100

Technische Daten

Gewicht: 162 kg
 Spannung: 400/690 V 3~
 Frequenz: 50 Hz
 Leistung: 11,0 kW
 Stromstärke: 19,6/11,3 A

Drehzahl: 2950 rpm
 Schutzart: IP55
 Max Betriebstemperatur: . 80 °C
 Umgebungstemperatur: ... -20 °C bis +40 °C
 Schalldruckpegel*: 94 dB(A)

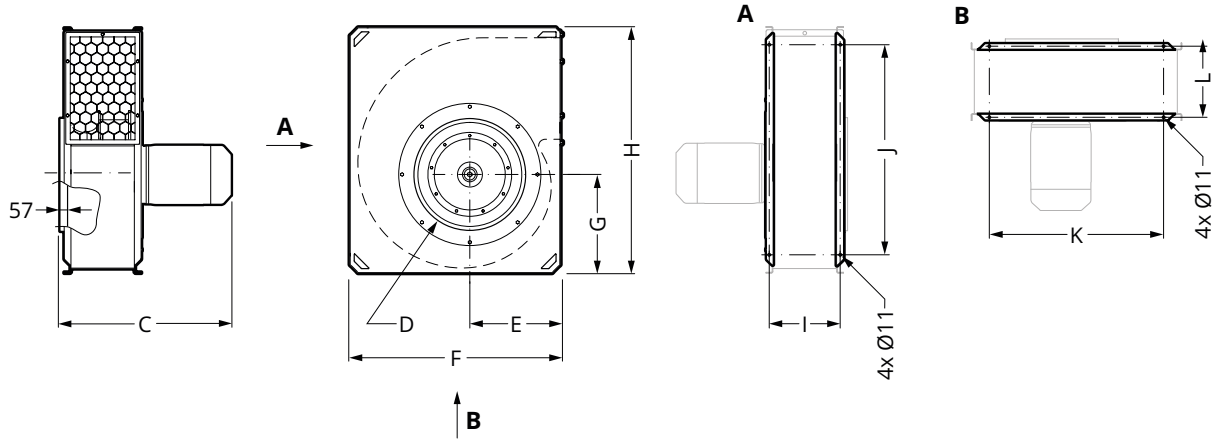


[] Schalldruckpegel dB(A) 10 Meter vom Ventilator entfernt bei halbkugelförmiger Schallausbreitung in den freien Raum mit Kanaleinlass und freiem Abluftbetrieb an der Auslassseite.

* Schalldruckpegel am Arbeitspunkt mit optimalem Energieverbrauch, 1 Meter vom Ventilator entfernt bei halbkugelförmiger Schallausbreitung in den freien Raum.

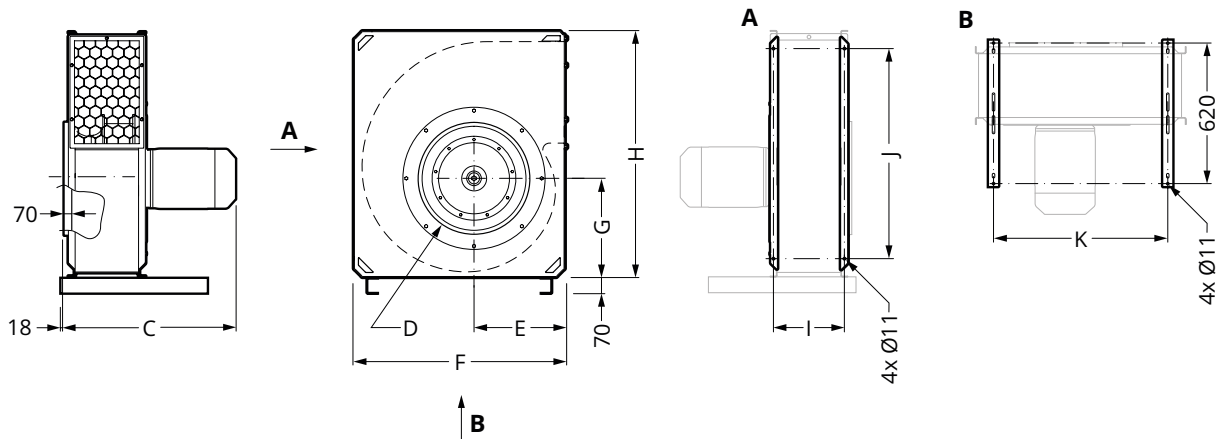
Maßzeichnung (mm)

FBE 037/075/150/220



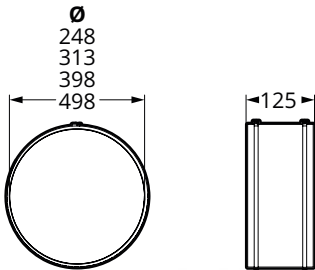
Ausführung	Abmessungen (mm)									
	C	D	E	F	G	H	I	J	K	L
FBE 037	435	Ø248	183	430	212	520	183	360	270	183
FBE 075	492	Ø248	205	475	239	580	201	420	315	201
FBE 150	526	Ø313	230	535	265	645	235	485	375	235
FBE 220	606	Ø313	258	600	301	730	245	570	440	245

FBE 400/750/1100

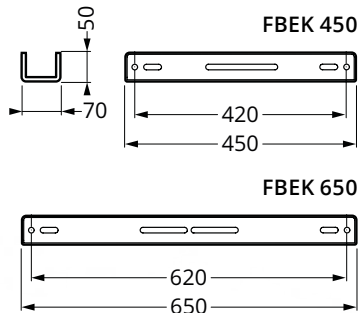


Ausführung	Abmessungen (mm)								
	C	D	E	F	G	H	I	J	K
FBE 400	722	Ø398	297	720	249	880	267	720	560
FBE 750	783	Ø498	330	805	385	970	310	810	645
FBE 1100	809	Ø498	400	930	435	1085	313	925	770

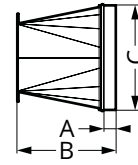
Zubehör



Manschettendichtung FDS
Zum Anschluss an der Ansaugseite, einschließlich 2 Befestigungsschellen.



Montageschiene FBEK
Zur einfachen und sicheren Montage. (FBEK 650 Standardmäßig bei FBE 400/750/1100 enthalten).



Abmessungen (mm)	A	B	C
FBO 037	35	245	Ø248
FBO 075	35	245	Ø248
FBO 150	35	245	Ø313
FBO 220	35	255	Ø313
FBO 400	35	345	Ø398
FBO 750	35	445	Ø498
FBO 1100	35	445	Ø498



Übergangsstück FBO
Übergang zum Rundanschluss.



Sicherheitsschalter SSB/SSB EMC
Mit arretierbarem Hebel. Einschließlich zwei Durchführungen M25. SSB EMC mit Kupferummantelung.



Überstromschutz SKO
3-poliges Schütz mit Überstromrelais zur manuellen Rückstellung. Das Überstromrelais ist mit einem Phasenausfallschutz versehen. Zur Verwendung mit externen Schaltern oder Steuerungen.



Motorschutzschalter SMB
3-poliger Motorschutzschalter mit thermischer Magnetentriegelung und Phasenausfallschutz Zur Bedienung und zum Schutz von Ventilatormotoren.



Schwingungsdämpfer-Bausatz FBV M10
Bausatz mit vier Naturkautschuk-Vibrationsdämpfern mit Härte 60° IRH.

Das richtige Modell für das richtige Zubehör

Beim Bestellen von Zubehör für Ihren FUMEX-Ventilator geben Sie bitte unbedingt das jeweilige Ventilatormodell an. Für optimalen Service wenden Sie sich gerne an Ihren Händler oder direkt an das Fumex-Vertriebspersonal.

Um die Anforderungen der CE-Kennzeichnung zu erfüllen, muss der Ventilator mit Motorschutzschalter und Überstromschutz ausgestattet sein. Drehzahlregelung siehe separates Produktblatt für Automatik.



FBE 037

FBE 075

FBE 150

FBE 220

FBE 400

FBE 750

FBE 1100

Spezifikation

Lieferumfang

Der Ventilator wird standardmäßig in der Ausführung LG 90 geliefert. Bei der Installation lässt sich die Gehäusestellung variabel in LG Ausführung ändern.



LG 0



LG 90



LG 180



LG 270

 Standardausführung

Oberflächenbehandlung

Blechbauteile: Edelstahl, pulverbeschichtet
 oder galvanisch verzinkt.

Herstellung

Der Ventilator FBE wird gemäß den folgenden Richtlinien und Normen hergestellt:

- Maschinenrichtlinie 2006/42/EG
- EMV-Richtlinie 2014/30/EU
- EN ISO 12100:2010
- DIN EN 60204-1
- ErP2015 2009/125/EC

ABSAUGARME · ABGASABSAUGUNG · VENTILATOREN · FILTER · VORHÄNGE · STEUERAUTOMATIK

FUMEX

Verkstadvägen 2, 93161 Skellefteå, Schweden • Tel.: +46 910 361 80 • Fax: +46 910 130 22 • E-mail: info@fumex.se

www.fumex.de