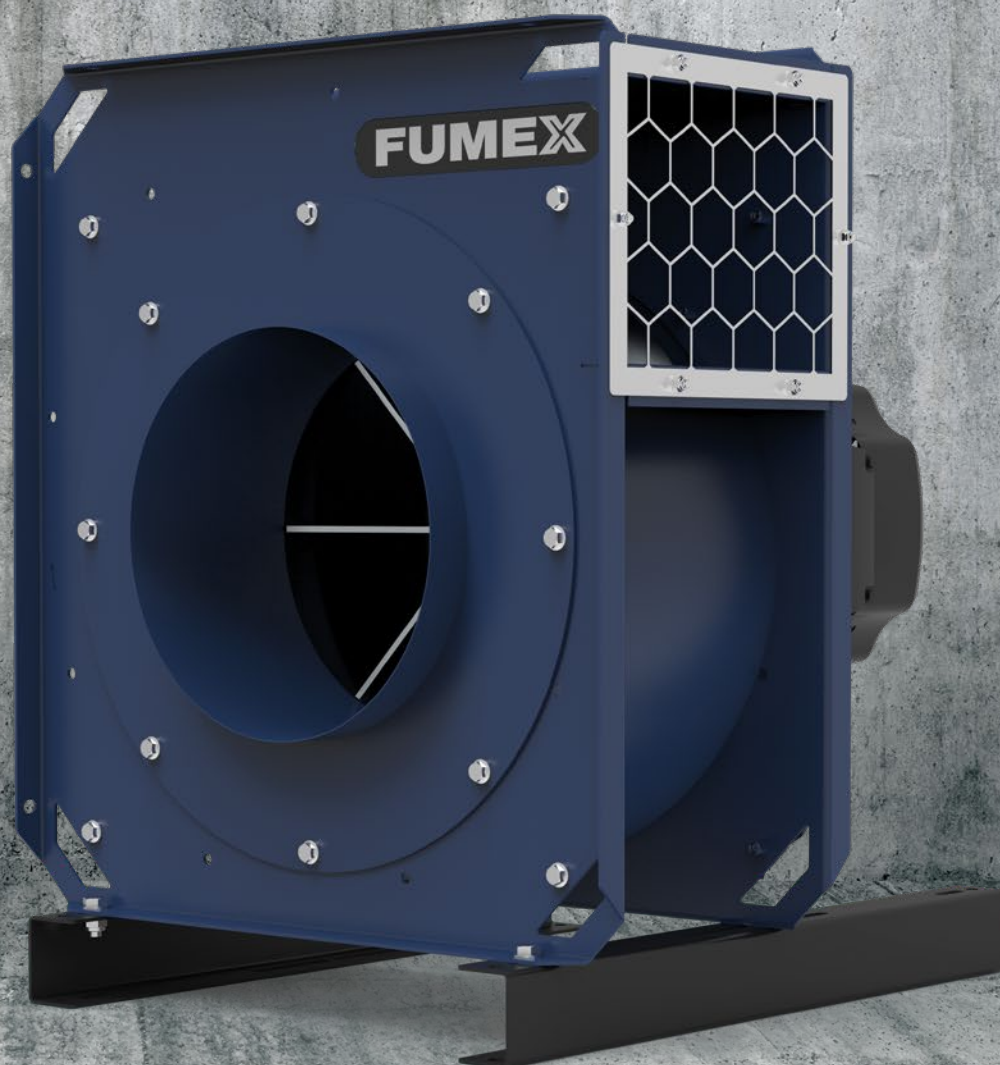
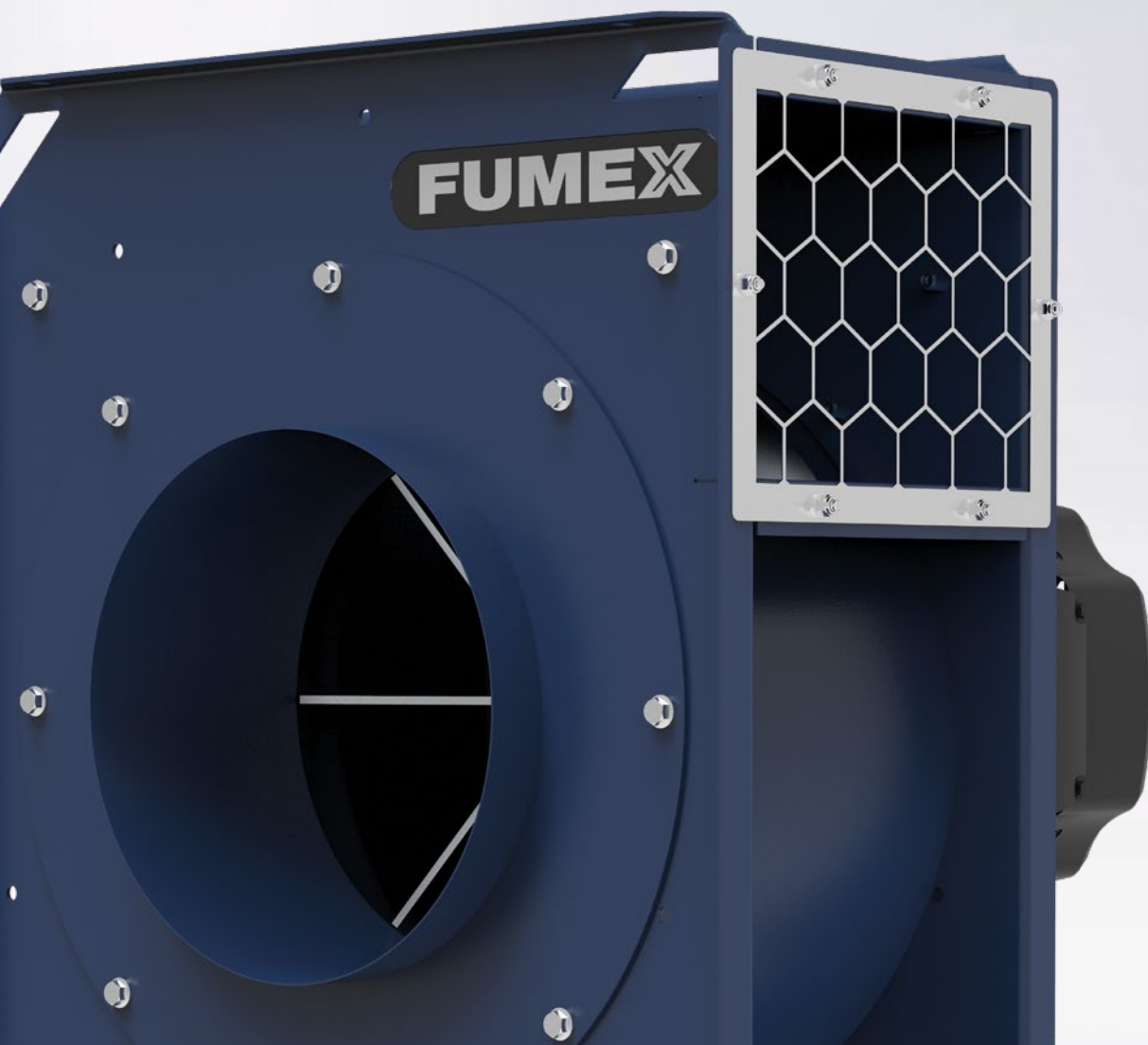




# FTE

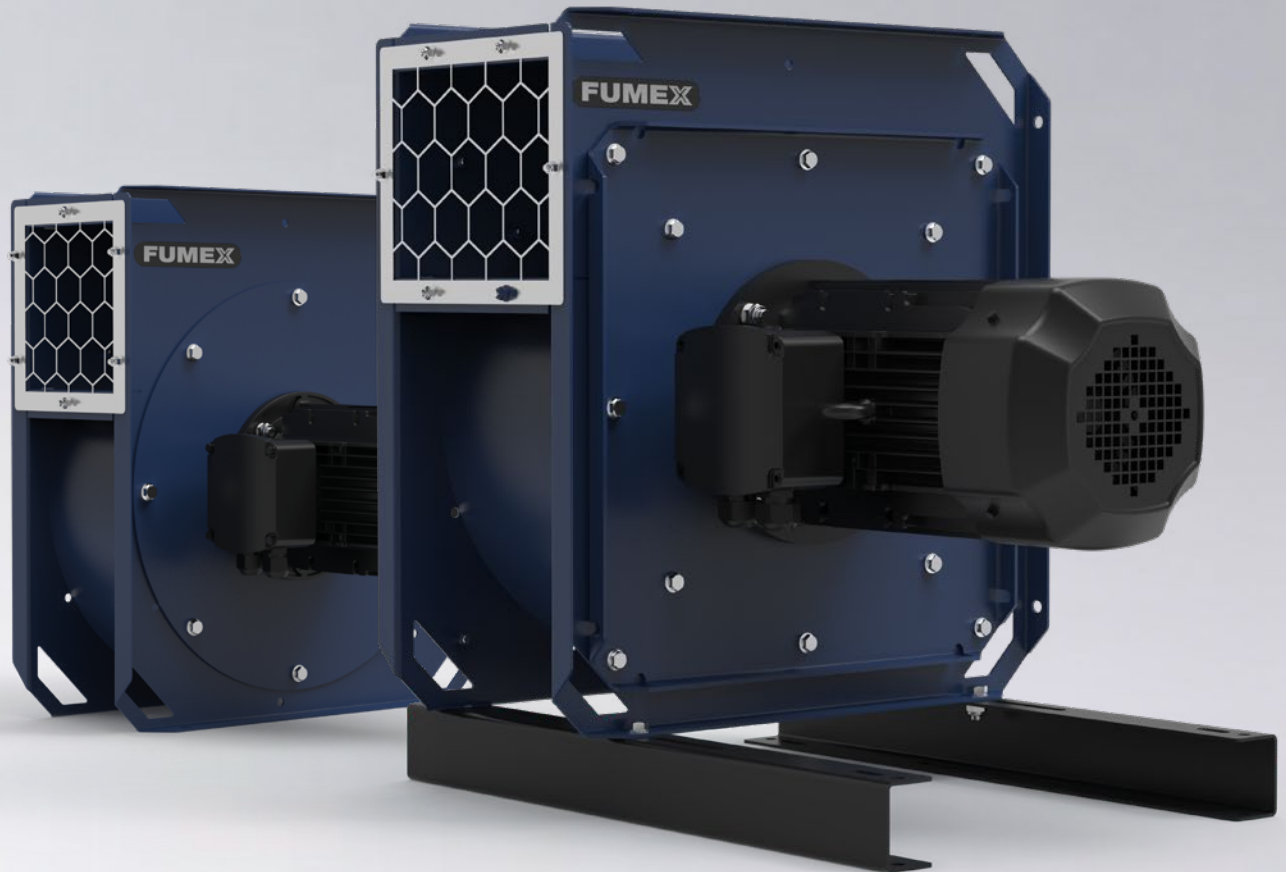
Radialventilator für hohe Konzentrationen  
an staubbelasteter Luft.





# Radialventilator für hohe Konzentrationen an staubbelasteter Luft

**FUMEX FTE** ist eine Radialventilator-Serie für den Einsatz bei hohen Konzentrationen staubbelasteter Luft. Ventilatorgehäuse und Ventilatorrad bestehen aus robustem Stahlblech für den industriellen Einsatz. Das gerade Schaufeln am Ventilatorrad verschweißt sind, reduziert die Gefahr einer Unwucht bei größeren Staubmengen, denn Unwuchtungen können zu kostenintensiven Lagerschäden führen. Die Auslassrichtung lässt sich einfach durch Drehen des Ventilatorgehäuses ändern. Der Ventilator wurde für den gemeinsamen Einsatz mit dem Fumex-Programm für Punktabsaugung und Steuerungsautomatik in industriellen Umgebungen optimiert.



## Offenere Bauweise für die Handhabung größerer Partikel

### Hochwertige Qualität mit strapazierfähigem Design

Die neue, hochwertige Ventilatorserie von Fumex mit ihrem modernen, praktischen und robusten Design ist einfach zu montieren. In der Standardausführung ist sie mit Gehäusestellung LG 90 erhältlich, bei der Installation kann sie jedoch in den Ausführungen LG und RD (0/90/180/270) an den Bedarf des Kunden angepasst werden.

Dank verschweißtem Ventilatorrad ist die Serie FTE besonders strapazierfähig, was zusammen mit einer insgesamt soliden Konstruktion die Voraussetzungen für eine lange Lebensdauer bietet.

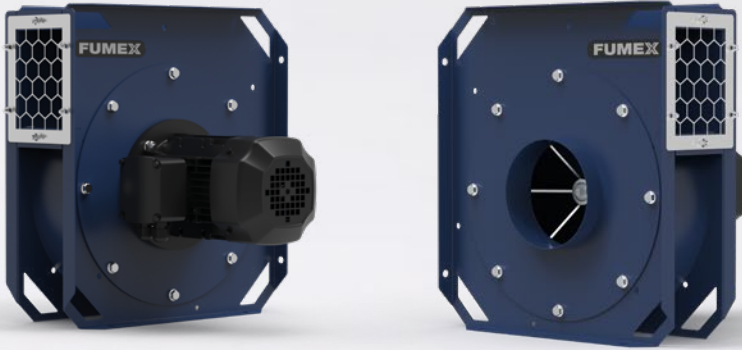
### Für hohe Staubkonzentrationen

Im Vergleich zu vielen vergleichbaren Mitbewerberprodukten ist bei FUMEX FTE der Abstand zwischen den Schaufeln größer, was eine offenere Bauweise zur Folge hat, um größere Partikel und hohe Konzentrationen staubbelasteter Luft transportieren zu können. Dies macht die Baureihe FTE zur richtigen Wahl für Arbeitsstätten, an denen sich keine Filtereinheiten in das Absaugsystem installieren lassen.

Fumex bietet eine breite Palette an Ausführungen, mit fünf verschiedenen Modellen mit Luftströmen bis zu 6600 m<sup>3</sup>/h (1830 l/s). Der Ventilator ist nicht für explosionsgefährdete oder korrosive Umgebungen geeignet. Sämtliche Modelle wurden einem Test durch Dritte unterzogen.

Für die Baureihe FTE ist verschiedenes Zubehör erhältlich, mit dem sich die Installation erleichtern und die Nutzung optimieren lässt.

# Ausführung



## FTE 075

### Technische Daten (1-phasig/3-phasig)

Gewicht: ..... 26 kg/27 kg

Spannung: ..... 230 V 1N~/230 V 3~/400 V 3~

Frequenz: ..... 50 Hz

Leistung: ..... 0,75 kW

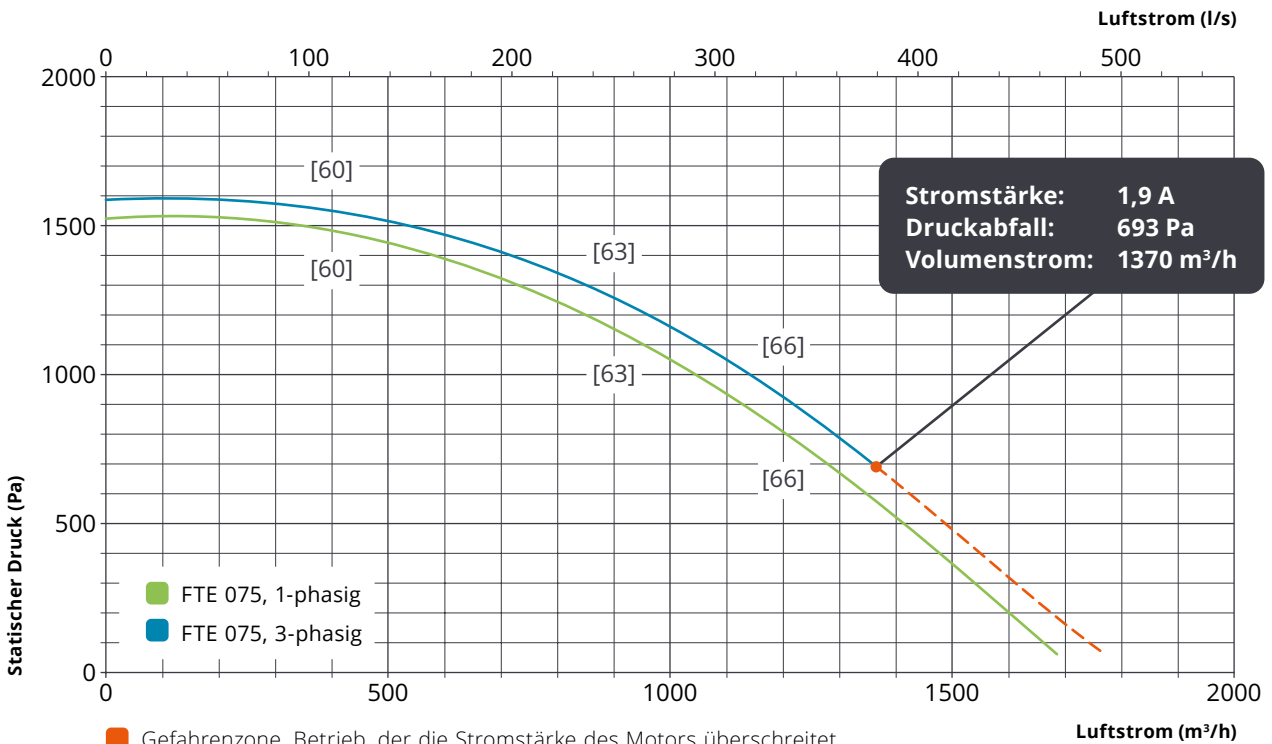
Stromstärke: .... 5,8/3,3/1,9 A

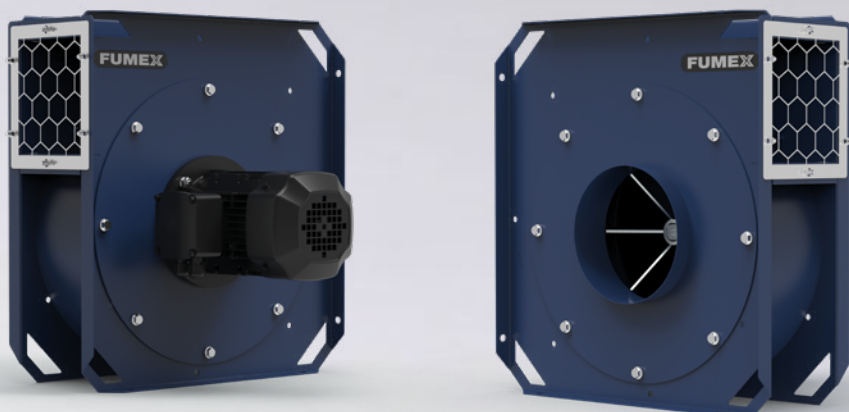
Drehzahl: ..... 2890 U/min

Schutzart: ..... IP55

Max Betriebstemperatur: .80 °C

Umgebungstemperatur: ... -20 °C bis +40 °C



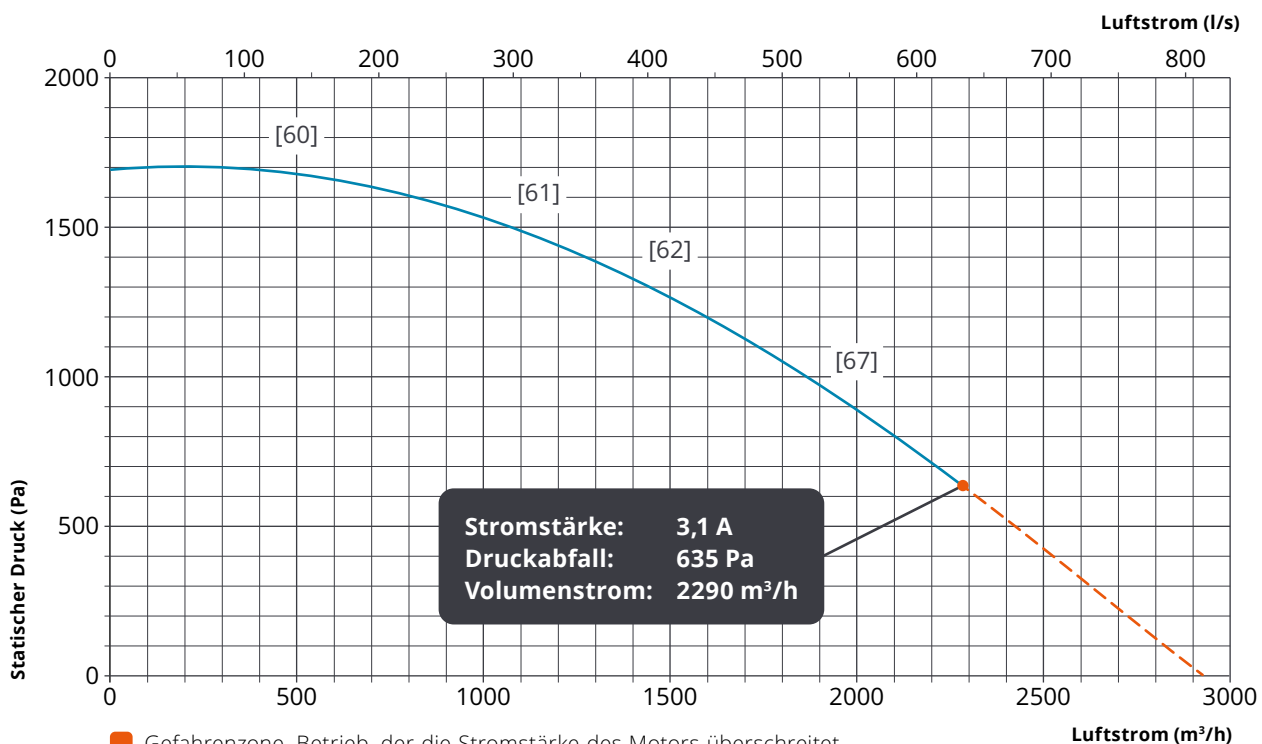


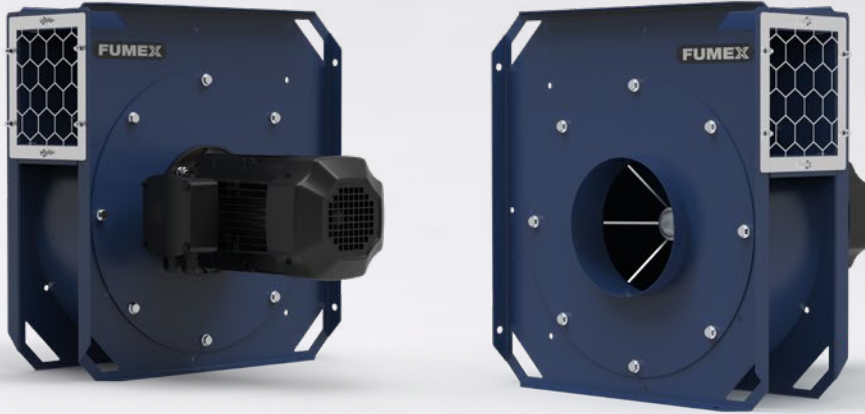
## FTE 150

### Technische Daten

Gewicht: ..... 35 kg  
 Spannung: ..... 230 V 3~/400 V 3~  
 Frequenz: ..... 50 Hz  
 Leistung: ..... 1,5 kW  
 Stromstärke: ..... 5,3/3,1 A

Drehzahl: ..... 2890 U/min  
 Schutzart: ..... IP55  
 Max Betriebstemperatur: . 80 °C  
 Umgebungstemperatur: ... -20 °C bis +40 °C



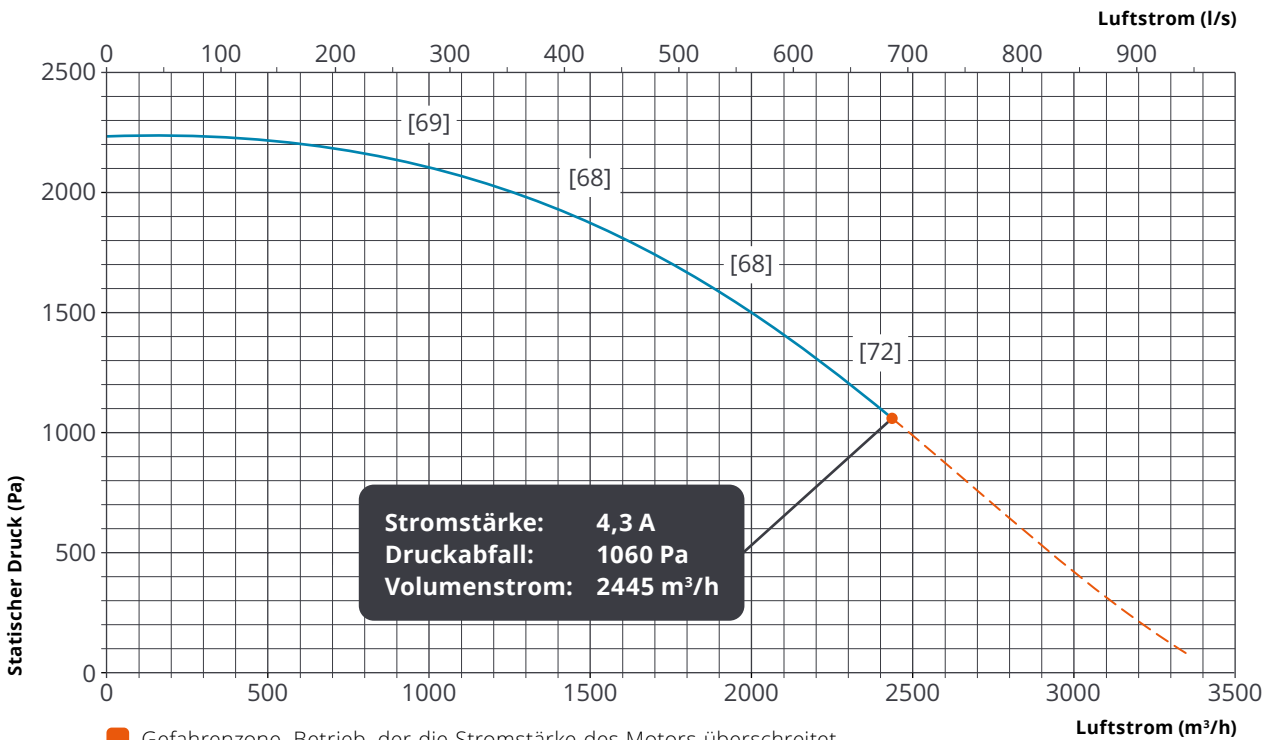


## FTE 220

### Technische Daten

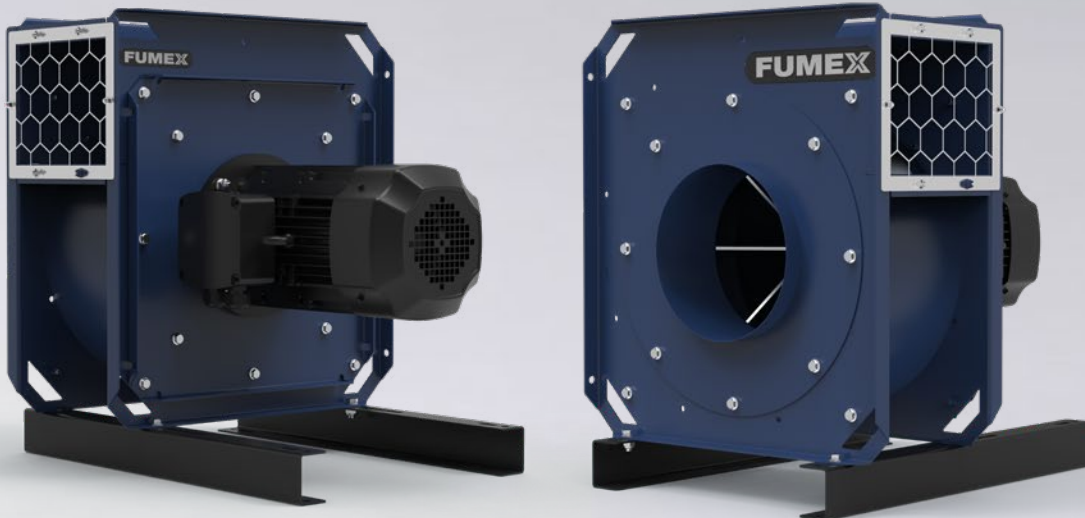
Gewicht: ..... 43 kg  
 Spannung: ..... 230 V 3~/400 V 3~  
 Frequenz: ..... 50 Hz  
 Leistung: ..... 2,2 kW  
 Stromstärke: ..... 7,6/4,3 A

Drehzahl: ..... 2890 U/min  
 Schutzart: ..... IP55  
 Max Betriebstemperatur: . 80 °C  
 Umgebungstemperatur: ... -20 °C bis +40 °C



■ Gefahrenzone. Betrieb, der die Stromstärke des Motors überschreitet.

[ ] Schallpegel (in Klammern) im Umfeld, Messung 1 Meter vom Ventilator durchgeführt, dB(A).

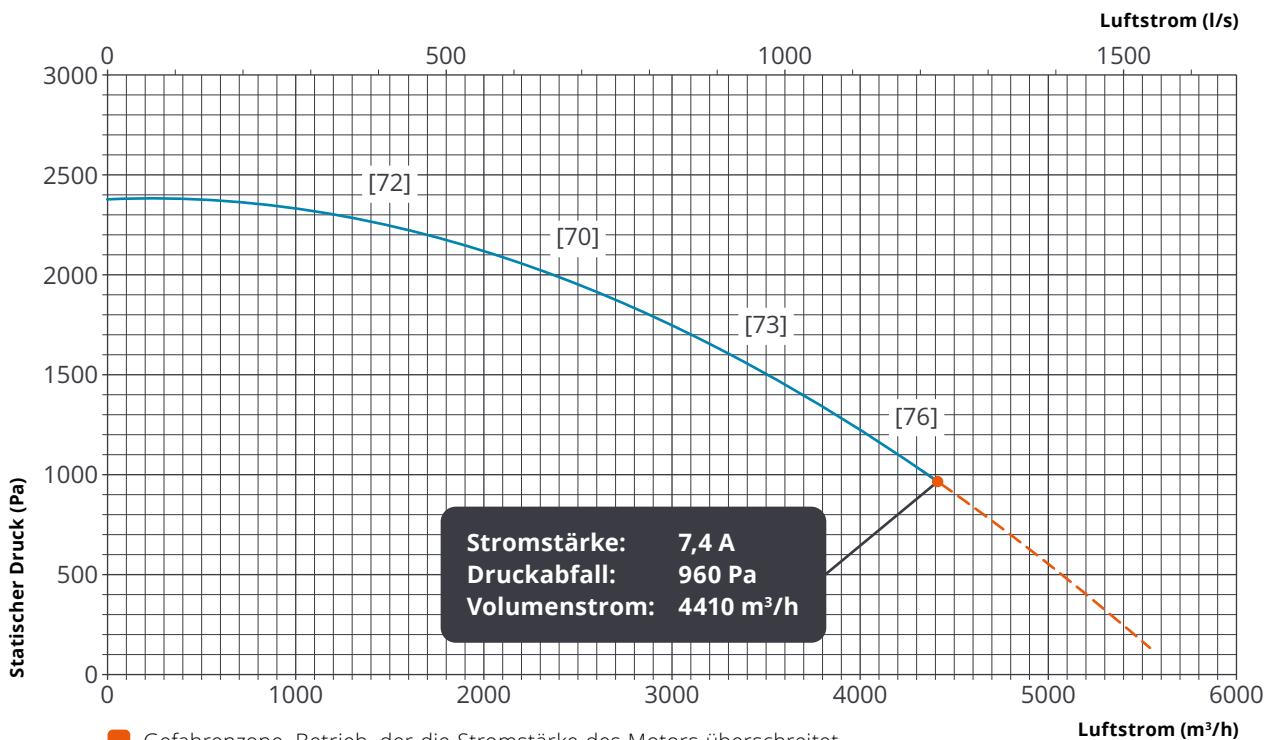


## FTE 400

### Technische Daten

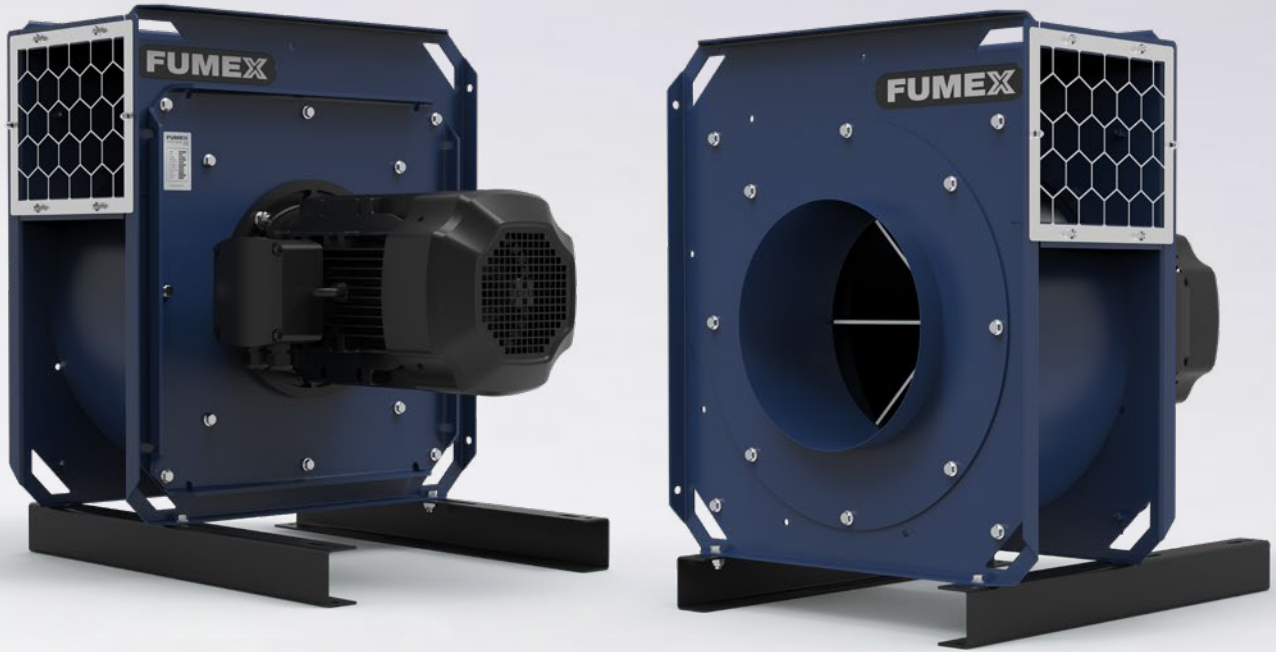
Gewicht: ..... 76 kg  
 Spannung: ..... 400 V 3~/690 V 3~  
 Frequenz: ..... 50 Hz  
 Leistung: ..... 4,0 kW  
 Stromstärke: ..... 7,4/4,3 A

Drehzahl: ..... 2910 U/min  
 Schutzart: ..... IP55  
 Max Betriebstemperatur: . 80 °C  
 Umgebungstemperatur: ... -20 °C bis +40 °C



■ Gefahrenzone. Betrieb, der die Stromstärke des Motors überschreitet.

[ ] Schallpegel (in Klammern) im Umfeld, Messung 1 Meter vom Ventilator durchgeführt, dB(A).

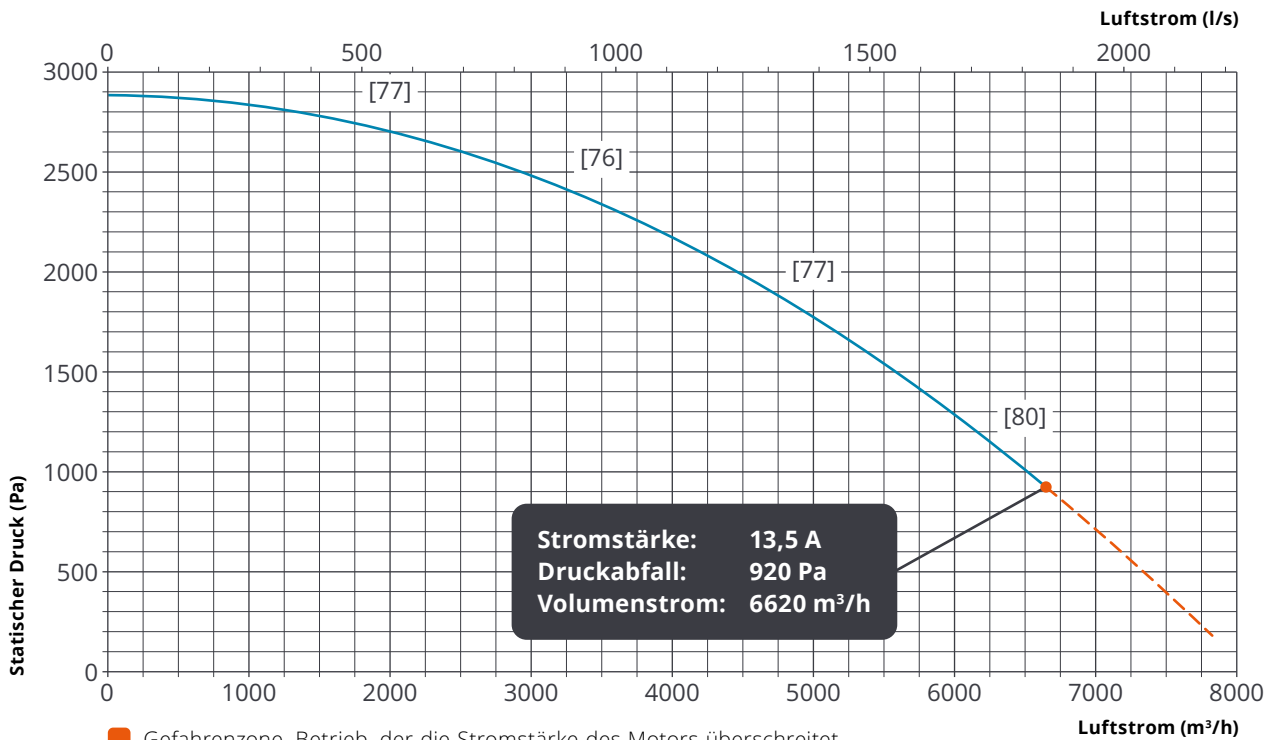


**FTE 750**

**Technische Daten**

Gewicht: ..... 109 kg  
 Spannung: ..... 400 V 3~/690 V 3~  
 Frequenz: ..... 50 Hz  
 Leistung: ..... 7,5 kW  
 Stromstärke: ..... 13,5/7,8 A

Drehzahl: ..... 2940 U/min  
 Schutzart: ..... IP55  
 Max Betriebstemperatur: .80 °C  
 Umgebungstemperatur: ... -20 °C bis +40 °C

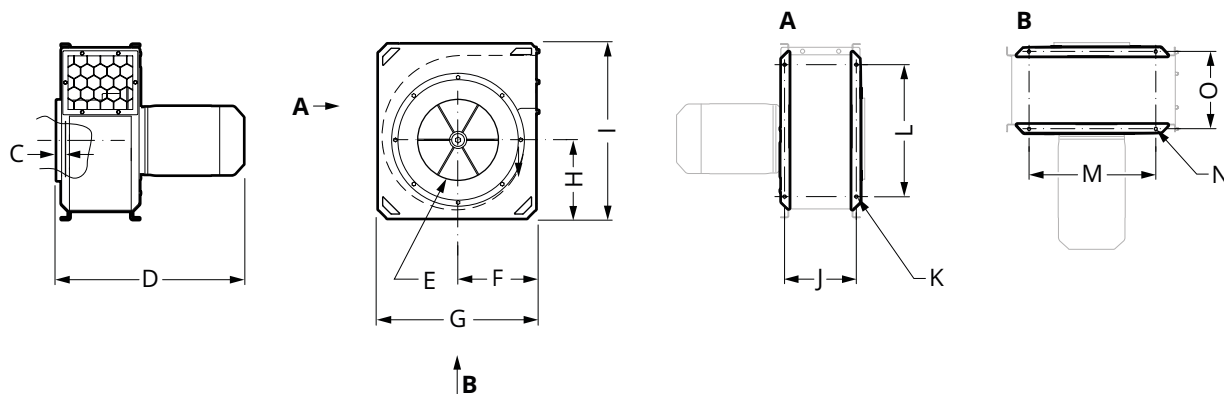


■ Gefahrenzone. Betrieb, der die Stromstärke des Motors überschreitet.

[ ] Schallpegel (in Klammern) im Umfeld, Messung 1 Meter vom Ventilator durchgeführt, dB(A).

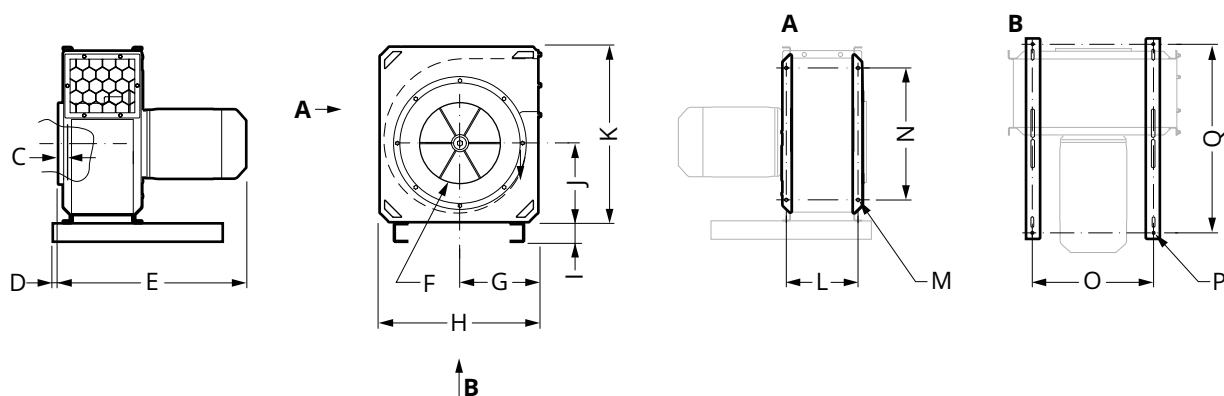
# Maßzeichnung (mm)

FTE 075/150/220



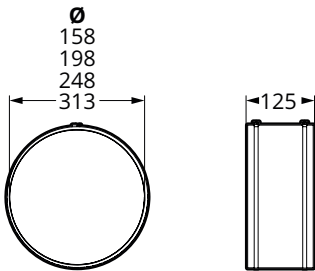
Ausführung	Abmessungen (mm)												
	C	D	E	F	G	H	I	J	K	L	M	N	O
FTE 075-1	30	404	Ø158	210	430	208	480	142	Ø11	320	270	Ø11	142
FTE 075-3	30	385	Ø158	210	430	208	480	142	Ø11	320	270	Ø11	142
FTE 150	30	444	Ø198	240	505	245	555	182	Ø11	395	345	Ø11	182
FTE 220	30	512	Ø198	240	505	245	555	182	Ø11	395	345	Ø11	182

FTE 400/750

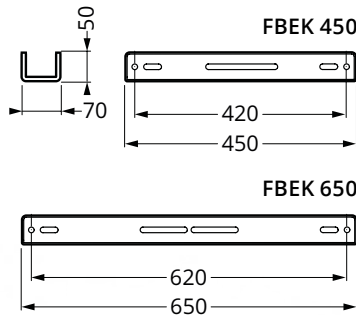


Ausführung	Abmessungen (mm)														
	C	D	E	F	G	H	I	J	K	L	M	N	O	P	Q
FTE 400	30	31	688	Ø248	276	555	70	277	610	257	Ø11	450	395	Ø11	620
FTE 750	40	20	719	Ø313	302,5	610	70	305	675	277	Ø11	515	450	Ø11	620

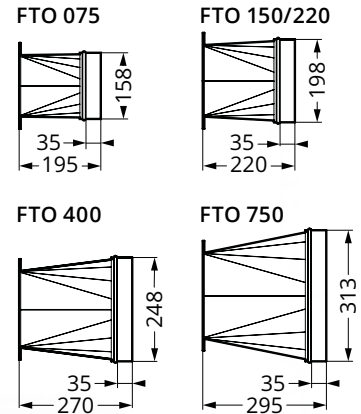
# Zubehör



**Manschettendichtung FDS**  
Zum Anschluss an der Ansaugseite, einschließlich 2 Befestigungsschellen.



**Montageschiene FBK**  
Zur einfachen und sicheren Montage. (FBK 650 Standardmäßig bei FTE 400/750 enthalten).



**Übergangsstück FTO**  
Übergang zum Rundanschluss.



**Sicherheitsschalter SSB/SSB EMC**  
Mit arretierbarem Hebel. Einschließlich zwei Durchführungen M25. SSB EMC mit Kupferummantelung.



**Überstromschutz SKO**  
3-poliges Schütz mit Überstromrelais zur manuellen Rückstellung. Das Überstromrelais ist mit einem Phasenausfallschutz versehen. Zur Verwendung mit externen Schaltern oder Steuerungen.



**Motorschutzschalter SMB**  
3-poliger Motorschutzschalter mit thermischer Magnetentriegelung und Phasenausfallschutz Zur Bedienung und zum Schutz von Ventilatormotoren.

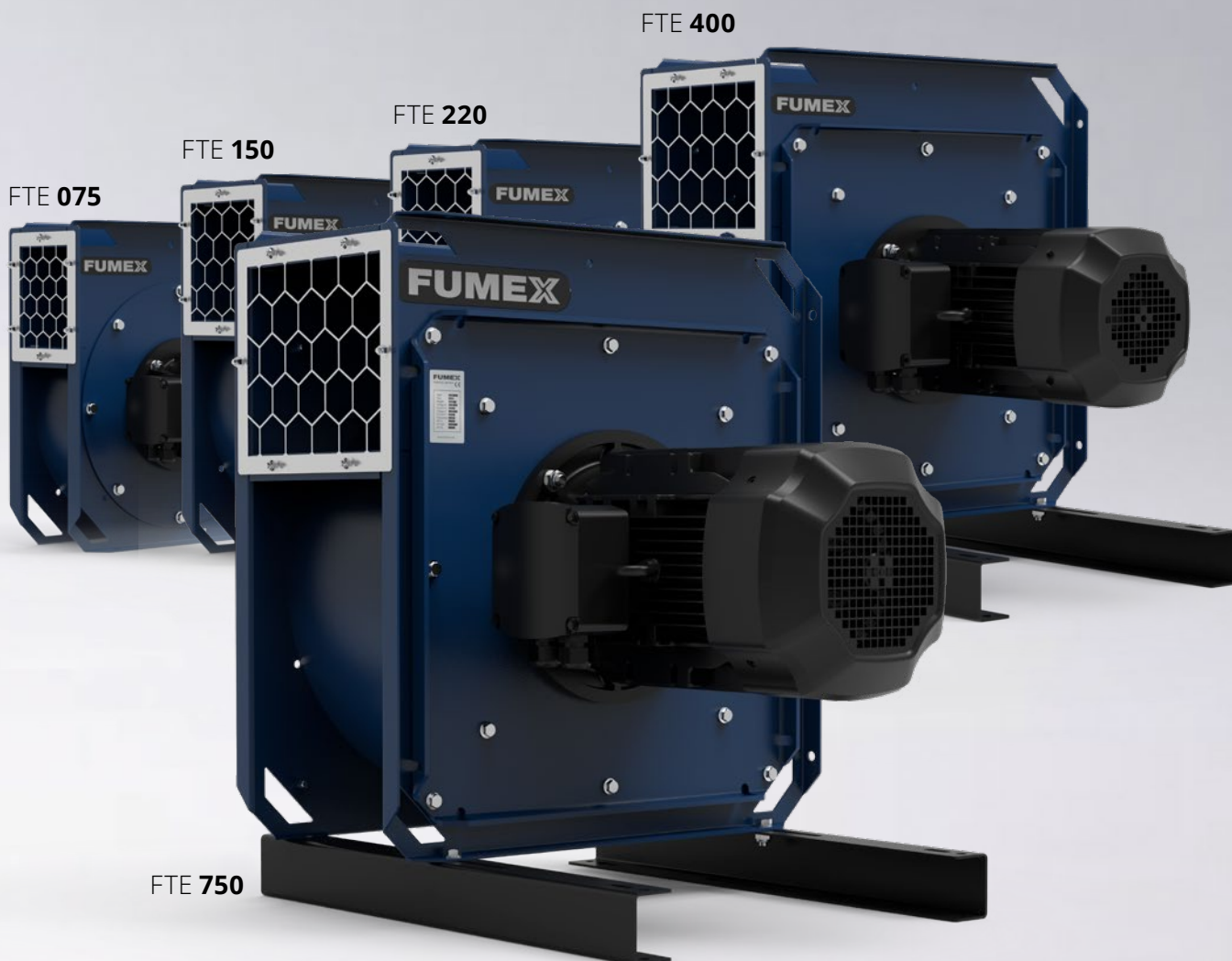


**Schwingungsdämpfer-Bausatz FBV M10**  
Bausatz mit vier Naturkautschuk-Vibrationsdämpfern mit Härte 60° IRH.

## Das richtige Modell für das richtige Zubehör

Beim Bestellen von Zubehör für Ihren FUMEX-Ventilator geben Sie bitte unbedingt das jeweilige Ventilatormodell an. Für optimalen Service wenden Sie sich gerne an Ihren Händler oder direkt an das Fumex-Vertriebspersonal.

Um die Anforderungen der CE-Kennzeichnung zu erfüllen, muss der Ventilator mit Motorschutzschalter und Überstromschutz ausgestattet sein. Drehzahlregelung siehe separates Produktblatt für Automatik.



## Spezifikation

### Lieferumfang

Der Ventilator wird standardmäßig in der Ausführung LG 90 geliefert. Bei der Installation lässt sich die Gehäusestellung variabel in LG oder RD Ausführung ändern.



LG 0



LG 90



LG 180



LG 270

■ Standardausführung

### Oberflächenbehandlung

Blechbauteile:           Edelstahl, pulverbeschichtet  
                                  oder galvanisch verzinkt.

### Herstellung

Der Ventilator FTE wird gemäß den folgenden Richtlinien und Normen hergestellt:

- Maschinenrichtlinie 2006/42/EG
- EMV-Richtlinie 2014/30/EU
- EN ISO 12100:2010
- DIN EN 60204-1

ABSAUGARME · ABGASABSAUGUNG · VENTILATOREN · FILTER · VORHÄNGE · STEUERAUTOMATIK

**FUMEX**

Verkstadvägen 2, 93161 Skellefteå, Schweden • Tel.: +46 910 361 80 • Fax: +46 910 130 22 • E-mail: [info@fumex.se](mailto:info@fumex.se)  
[www.fumex.de](http://www.fumex.de)